

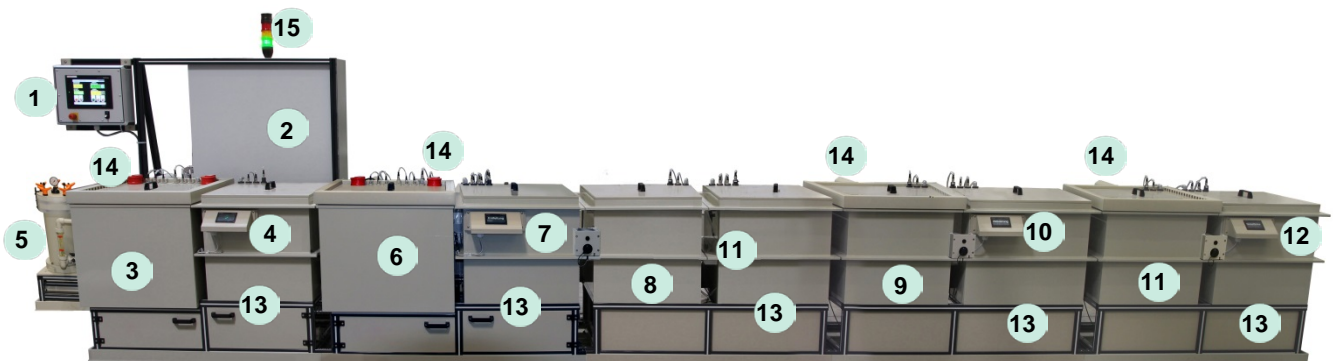
Vorbehandlungsanlage VBA 5-353/453/D23

Die Vorbehandlungsanlage dient zur Reinigung und Vorbereitung der Grundkörper von Schleifwerkzeugen für den nachfolgenden Diamant- oder CBN-Beschichtungsprozess.

Die Vorbehandlung beinhaltet zwei Warmprozessbäder (Vorentfettung und elektrolytische Entfettung), 3 Kaltprozessbäder (Dekapierung, Aktivierung und Nickelstrike) sowie die dazwischen geschalteten Spülbäder und einen Ölabscheider für die Vorentfettung. Die Teile werden – bereits auf die entsprechenden Kontakt- und Haltevorrichtungen montiert – von einem Bad zum folgenden in der Reihenfolge der Anordnung der einzelnen Prozessschritte verbracht.

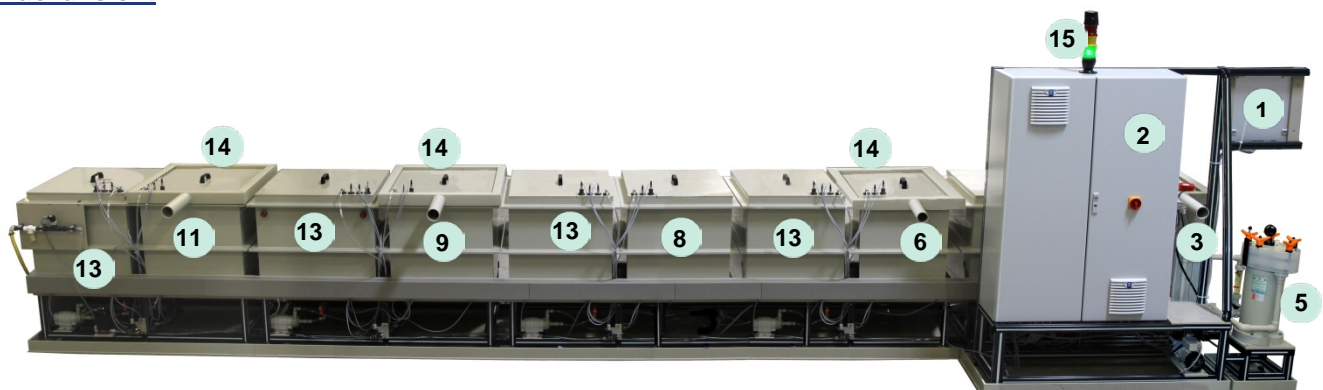
Die Programmierung bzw. Einstellung der Prozess- und Badparameter wird von einem Touchscreen-Bedienterminal aus vorgenommen. Zur Steuerung der einzelnen Prozessschritte sind an den jeweiligen Prozessbädern Prozessbedientableaus vorhanden.

Vorderansicht



- | | |
|----------------------------------------------------------------------------------------------------------------------------------------------------------------------------------------------------|-----------------------------------------------------------------------------------|
| 1. Prozessbadsteuerung PBS-845/001
incl. Touchscreen-Bedienterminal zur
Prozesssteuerung und – Programmierung:
- Temperatur
- Strom
- Spannung
- Prozesszeit
- Heizungszyklen | 5. Ölabscheider |
| 2. Elektronikschrank
(Servicezugang auf der Rückseite) | 6. Warmprozessbad (elektrolytische Entfettung –
anodisch/kathodisch; umpolbar) |
| 3. Warmprozessbad (Vorentfettung) | 7. Prozessbedientableau für elektrolytische Entfettung |
| 4. Prozessbedientableau für Vorentfettung | 8. Kaltprozessbad (Dekapierung) |
| | 9. Kaltprozessbad (Aktivierung) |
| | 10. Prozessbedientableau für Aktivierung |
| | 11. Kaltprozessbad (Nickelstrike) |
| | 12. Prozessbedientableau für Nickelstrike |
| | 13. Standspüle (5 St.) |
| | 14. Randabsaugung (4 St.) |
| | 15. Signalleuchte |

Rückansicht

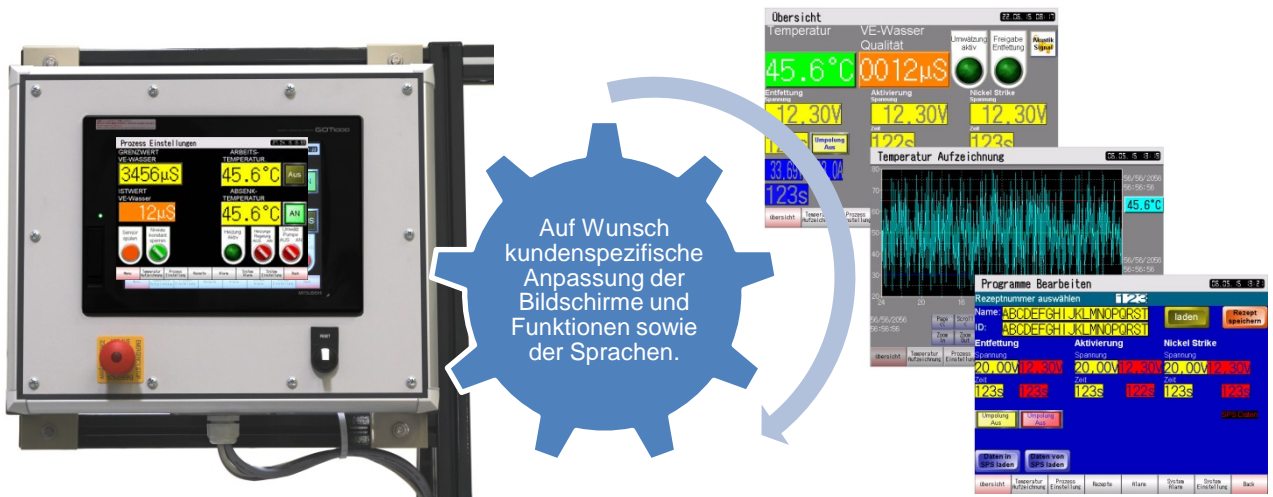


Technische Daten:

- Badvolumen: Prozessbäder: jeweils ca. 180 l; Standspülen: jeweils ca. 180 l
- Bad-Temperatur: max. 80 °C (Vorentfettung); max. 60°C (elektrolytisches Entfettungsbad); Raumtemperatur (alle weiteren Bäder)
- Abmessungen (L x B x H): ca. 7200 x 708 x 1000 mm
- Elektr. Anschlusswert: ca. 15 KVA, 3 x 400 V, 3 x 16 A, 50 Hz
- Warmprozessbad, aus PP, wärmeisoliert,
- Kaltprozessbäder und Spülen aus PP
- Rohrleitungen aus PP
- Je 1 Kreiselpumpe zur Umwälzung der Warmprozessbäder
- Randabsaugung für Prozessbäder (Anschluss an Ventilator, DN 76 mm)

Optional:

- Niveaunkonstanthaltung der Prozessbäder
- Fließspülentechnik bei den Standspülen
- Ausbaubar zu einer halbautomatischen Vorbehandlungsanlage VBA 6-355/455/D45



Einstellung und Überwachung der Bad- und der Prozessparameter mittels Touchscreen-Bedienterminal (Steuerung PBS-845/001)



Prozessbedientableau zur Prozesssteuerung (Beispiel: Entfettung)

